

CORRETTORE DI PORTATA PER VETTURE E AUTOCARRI CON IMPIANTI DIESEL A CONTROLLO ELETTRONICO COMMON-RAIL



COD: CD2000-545

- ◆ Incremento di potenza dal 20% al 30%
- ◆ Riduzione dei consumi di carburante
- ◆ Possibilità di commutazione tramite switch in tre posizioni: Normale, Potenziato -, Potenziato +
- ◆ Potenza regolabile tramite software installato su un PC di vostro possesso e programmatore USB (non fornito in dotazione)
- ◆ Non altera i parametri della centralina di iniezione
- ◆ Riutilizzabile su altri mezzi

ARTICOLI SU RICHIESTA:



Cavo per collegamento sensore di pressione Rail su impianti tipo Bosch (escluso Audi-Mercedes)

COD: CD2000/C3



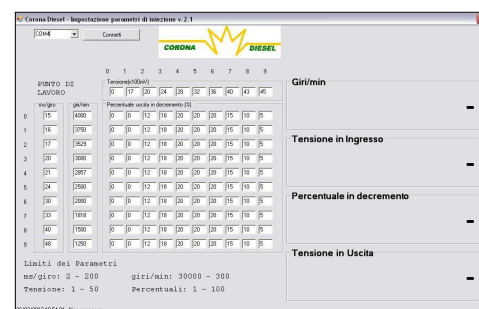
Cavo per collegamento sensore di pressione Rail su impianti tipo Delphi-Siemens

COD: CD2000/C4



Cavo per collegamento sensore di pressione Rail su impianti tipo Bosch (Audi-Mercedes)

COD: CD2000/C5



Software per programmazione tramite PC + programmatore USB

COD: CD2000/TTL