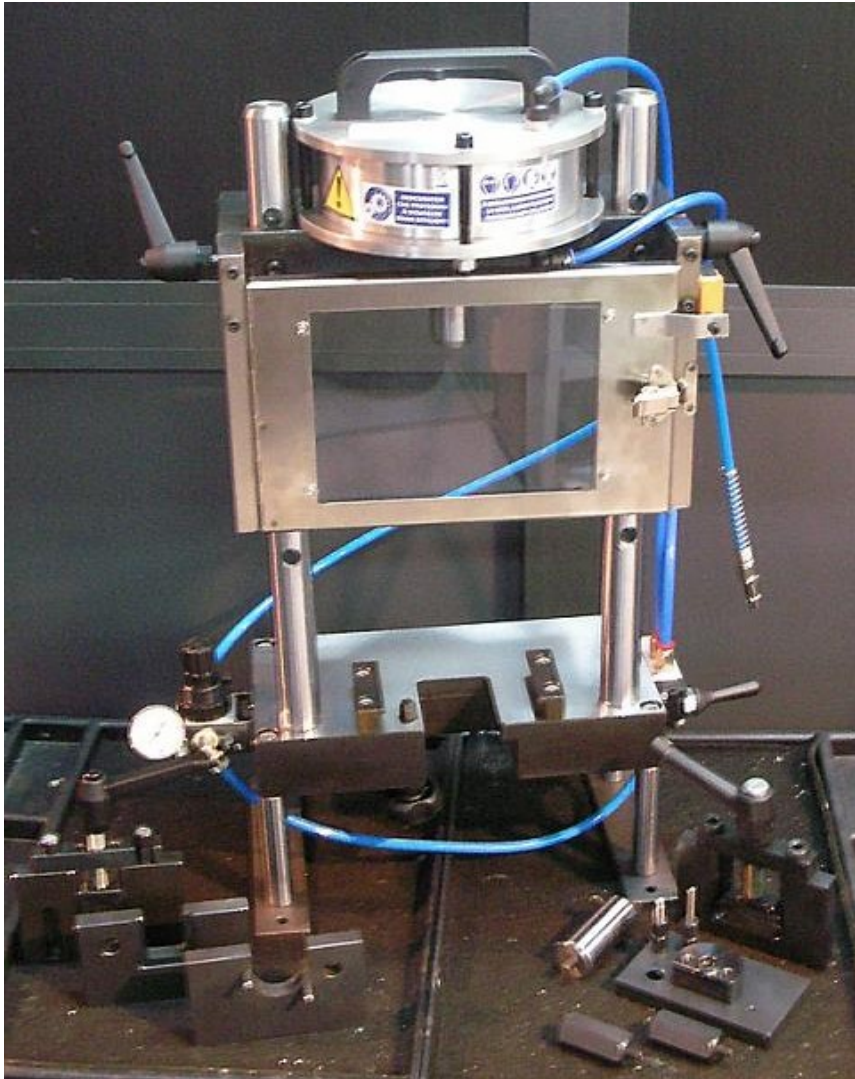
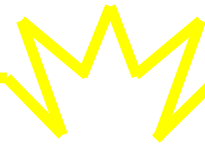


HERRAMIENTA DESMONTAJE Y REMONTAJE BOMBA-INYECTOR E INYECTOR COMMON-RAIL, E INTRODUCIDOR CASQUILLO Y ESPACIADOR SOLENOIDE 2^{da}-GENERACIÓN

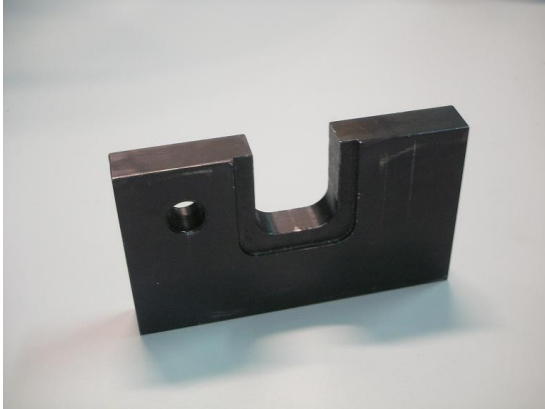


CÓD.: P100

El actuador neumático permite realizar un correcto desmontaje y remontaje de los inyectores Common-Rail y del Bomba-Inyector. En fase de desmontaje, el actuador garantiza que no se rompan los tornillos sin cabeza puestas en el interior ; en fase de remontaje asegura una correcta alineación con una fuerza establecida en el eje, resultando en una mejor estanqueidad de las superficies de alta presión (aunque éstas estén ligeramente desgastadas); por consiguiente, al ensayar se obtienen mejoras en el funcionamiento. Además, el actuador neumático permite desmontar y volver a montar correctamente el espaciador colocado en el interior del solenoide del inyector Common-Rail Bosch 2^{da} generación. Mediante la aplicación de una fuerza adecuada y homogénea para extraer e introducir el casquillo y el espaciador de calibración, el actuador determina un ajuste mejor de elevación de la servoválvula sin afectar la cota de sensibilidad solenoide= Comienzo IMA. La fuerza es regulada por el regulador de presión del aire predispuesto, que actúa sobre un actuador neumático unas capacidades determinadas (8 Bar= 1700 Kg= 17000 Nm), permitiendo ajustar la fuerza precisa(N=Newton) sin efectuar mediciones de fuerza y sistemas interpolados .

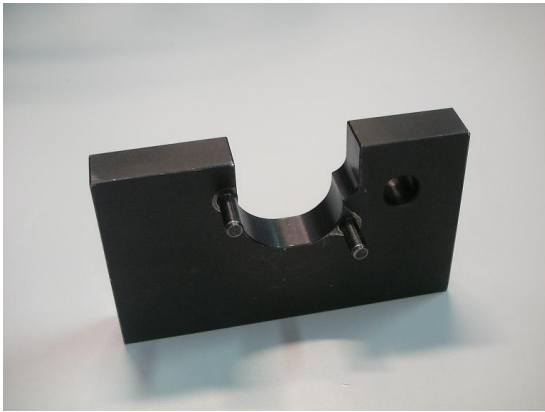


ACCESORIOS PROPORCIONADOS:



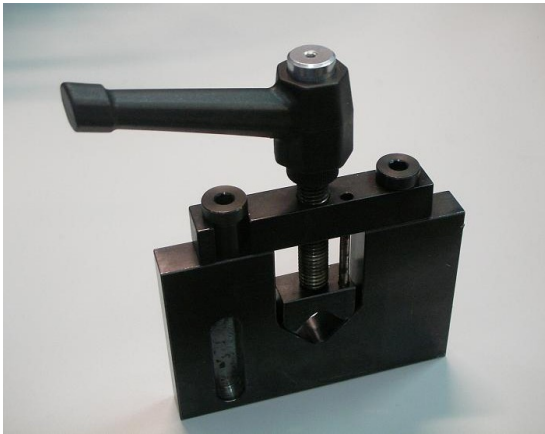
Soporte para Bomba-Inyectores

COD.: P101



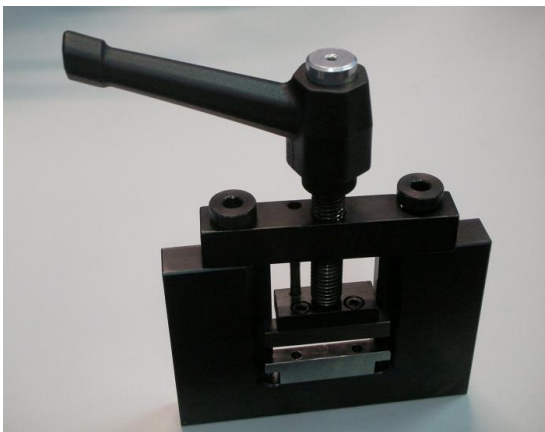
**Soporte para Bomba-Inyector tipo PDE80
2^{da} generación y PPD Siemens**

CÓD.: P102



Soporte universal para inyectores Common-Rail

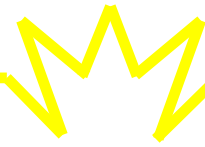
CÓD.: P103



**Soporte universal grande para inyectores
Common-Rail**

CÓD.: P104

ACCESORIOS PROPORCIONADOS:**Palpador para toberas tipo talla "P"*****CÓD.: P105*****Palpador para toberas tipo talla "S"*****CÓD.: P106*****Introduccion casquillo solenoide*****CÓD.: P107*****Extractor casquillo solenoide*****CÓD.: P108***

**ACCESORIOS PROPORCIONADOS:****Soporte solenoide Inyectores Common-Rail*****CÓD.: P100-1*****Unión de acople extractor-introductor*****CÓD.: P100-2*****ACCESORIOS BAJO PEDIDO:****Soporte para Bomba-Inyector tipo PDE80
1^{ra} generación*****CÓD.: P100-3***