

**CORONA**



**DIESEL**

## PROVAI NIETTORI E VASCA AD ULTRASUONI PER INIETTORI BENZINA - GPL - METANO



COD.: **CD103T**

### **Dati Tecnici Attrezzo:**

- N°6 provette da 120 cm<sup>3</sup>, con scarico automatizzato, per la rilevazione della portata degli iniettori in esame;
- N°1 pompa carburante da 5 litri/minuto con pressione massima di 6,4 Bar;
- Sistema di pilotaggio iniettori che va da 0 a 20 ms con step da 0,1 ms;
- Contacolpi da 0 a 9950 colpi con step da 50 colpi



### Descrizione Provainiettori:

L'attrezzo permette di analizzare:

- 1) Iniettori benzina elettrici multipoint di tipo Bosch, Nippondenso, Siemens, Delphi, Jecs, Nikki, Rochester, Bendix, GM, Marelli, Weber con resistenza interna da 3 a 12  $\Omega$ ;
- 2) Iniettori benzina elettrici monopoint di qualsiasi marca;
- 3) Iniettori di tipo meccanico K-Jetronic;
- 4) Iniettori a gas BRC – Landi Renzo tramite i due supporti forniti in dotazione.

L'attrezzo inoltre è fornito di tabelle di portata per eseguire un confronto con dati attendibili.

### Descrizione Vasca ad Ultrasuoni:

La vasca ad ultrasuoni ha una frequenza di 25 KHz – 100W, il che permette un'accurata pulizia di parti di iniezione come iniettori benzina e gas, polverizzatori iniettori diesel e parti minute dove la frequenza deve introdursi correttamente.

Per poter garantire l'efficienza si consiglia l'utilizzo dell'apposito liquido di pulizia **Cod.CD44**.

**CORONA**



**DIESEL**

**ARTICOLI IN DOTAZIONE:**

**- Attacchi e connettori iniettori Benzina**



**- Attacchi e connettori iniettori Gas – Gpl - Metano**



*Supporto singolo iniettori gas tipo Landi Renzo*

**Cod.: CD103U-LAN**



*Supporto singolo iniettori gas tipo BRC*

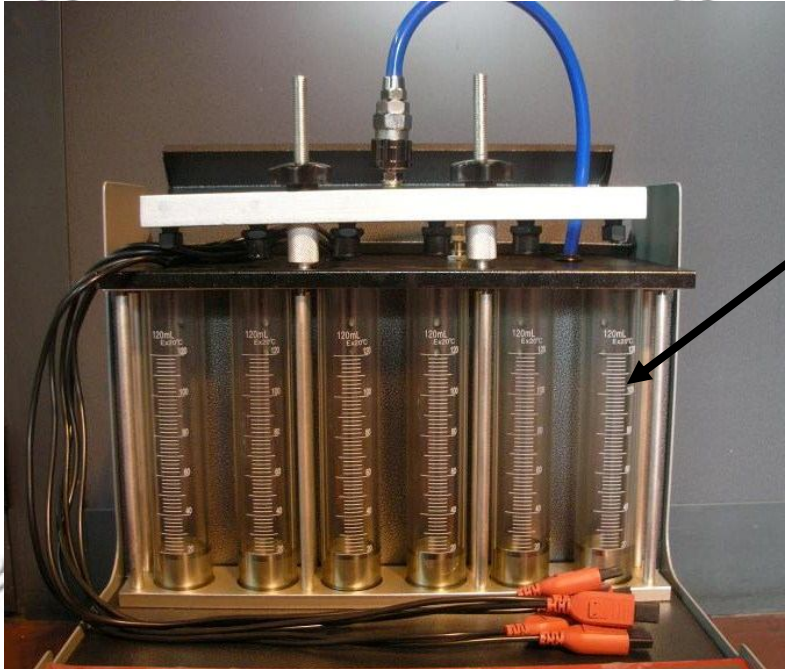
**Cod.: CD103U-BRC**



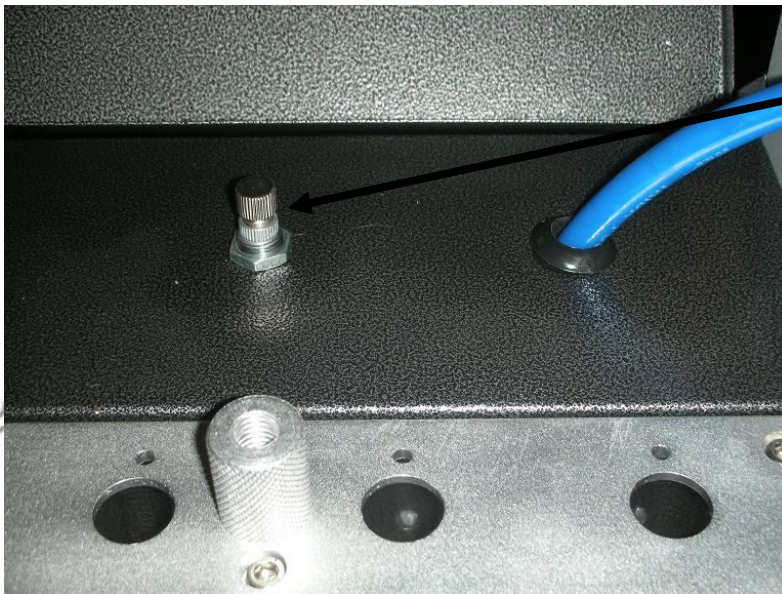
CORONA



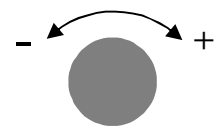
DIESEL

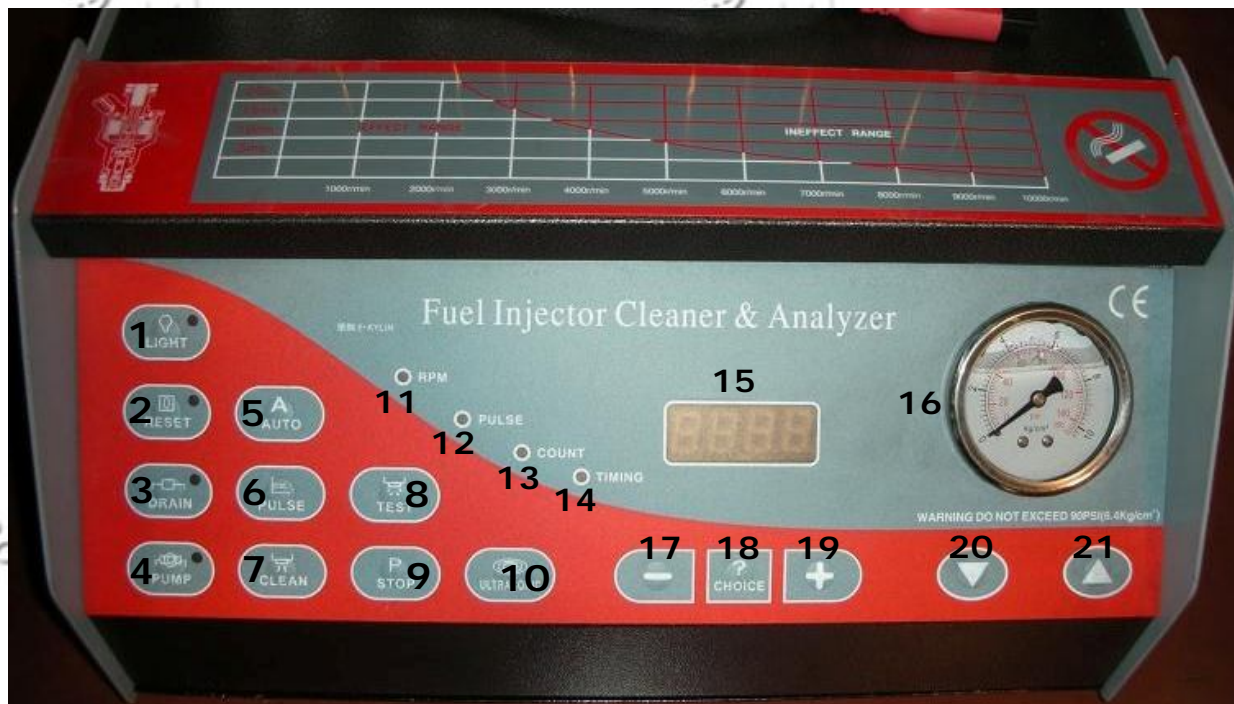


Provette di misurazione da 120 cm<sup>3</sup> con scarico automatico



Regolatore di pressione manuale



**CORONA****DIESEL****DESCRIZIONE PULSANTI DI COMANDO:**

1. "LIGHT": Illuminazione burette;
2. "RESET": Reset display;
3. "DRAIN": Scarico automatico burette;
4. "PUMP": Accensione-Spegnimento pompa;
5. "AUTO": Test automatico (RPM=650 / PULSE=3.00 / COUNT= 2000);  
N.B: In questo test non è possibile variare i valori dei test impostati
6. "PULSE": Impulso segnale (RPM=650 / PULSE=3.00 ma gestibili tramite i pulsanti 17-19);
7. "CLEAN": Lavaggio iniettori;
8. "TEST": Test manuale;
9. "STOP": Blocco test;
10. "ULTRASONIC": Test veloce;
11. "RPM": Se il led è acceso sul display vengono visualizzati i giri;
12. "PULSE": Se il led è acceso sul display viene visualizzato l'impulso del segnale;
13. "COUNT": Se il led è acceso sul display vengono visualizzati i colpi;
14. "TIMING": Se il led è acceso sul display viene visualizzato il tempo della prova;
15. Display visualizzazione funzioni;
16. Manometro pressione;
17. "-": Tasto per diminuire i valori in impostazioni manuali;
18. "CHOICE": Selezione funzione RPM-PULSE-COUNT-TIMING;
19. "+": Tasto per aumentare i valori in impostazioni manuali;
20. "▼": Tasto abbassamento pressione;
21. "▲": Tasto aumento pressione;

**CORONA**



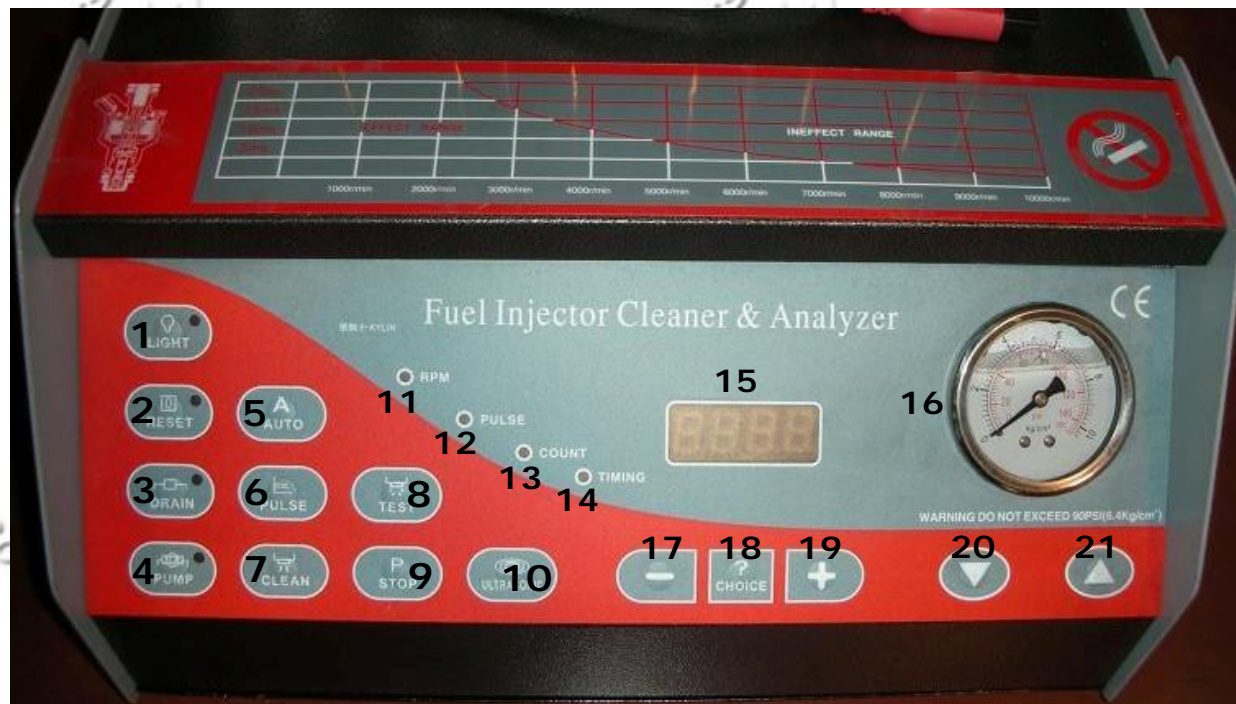
**DIESEL**



La vasca ad ultrasuoni ha una frequenza di 25 KHz – 100W, il che permette un'accurata pulizia di parti di iniezione come iniettori benzina e gas, pulverizzatori iniettori diesel e parti minute dove la frequenza deve introdursi correttamente.

Per poter garantire l'efficienza si consiglia l'utilizzo dell'apposito liquido di pulizia **Cod. CD44.**



**CORONA****DIESEL****DESCRIZIONE FUNZIONAMENTO MANUALE:**

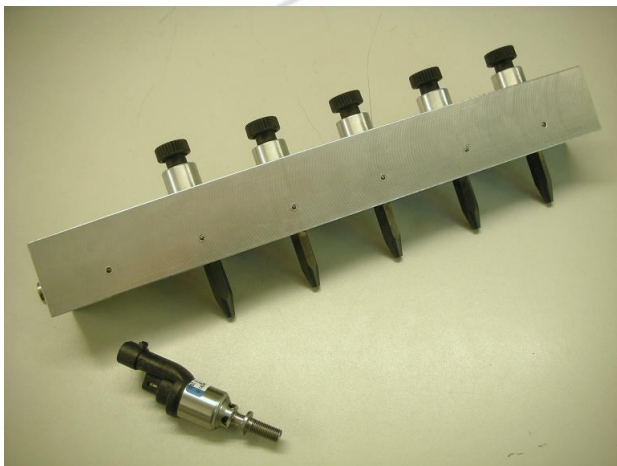
- 1) Premere il pulsante n°18 (CHOICE) per posizionarsi su "RPM" (n°11);
- 2) Impostare i giri (Il led corrispondente deve essere acceso), aumentando o diminuendo tramite i pulsanti n°17-19;
- 3) Premere il pulsante n°18 (CHOICE) per spostarsi su "PULSE" (n°12);
- 4) Impostare quindi l'impulso (Il led corrispondente deve essere acceso), aumentando o diminuendo tramite i pulsanti n°17-19;
- 5) Premere il pulsante n°18 (CHOICE) per spostarsi su "COUNT" (n°13);
- 6) Impostare i colpi (Il led corrispondente deve essere acceso), aumentando o diminuendo tramite i pulsanti n°17-19;
- 7) Premere quindi il pulsante "TEST" (n°8) per avviare la prova;
- 8) Regolare la pressione tramite i tasti n°20-21

**CORONA**

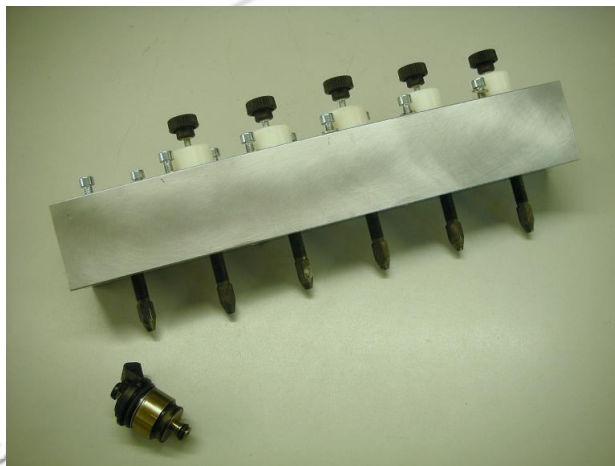


**DIESEL**

**Articoli su richiesta:**



*Supporto iniettori gas tipo BRC*



*Supporto iniettori gas tipo Landi Renzo*